



# Περιφερειακό Σχέδιο για την προσαρμογή στην κλιματική αλλαγή (Πε.Σ.Π.Κ.Α.) Περιφέρεια Αττικής



## «Κοινωνικοοικονομική ανάλυση Περιφέρειας Αττικής»

### Περδίου Αγγελική



Ευρωπαϊκή Ένωση  
Ευρωπαϊκό Ταμείο  
Περιφερειακής Ανάπτυξης



ΠΕΡΙΦΕΡΕΙΑΚΟ  
ΕΠΙΧΕΙΡΗΣΙΑΚΟ  
ΠΡΟΓΡΑΜΜΑ  
ΑΤΤΙΚΗΣ

Με τη συγχρηματοδότηση της Ελλάδος και της Ευρωπαϊκής Ένωσης





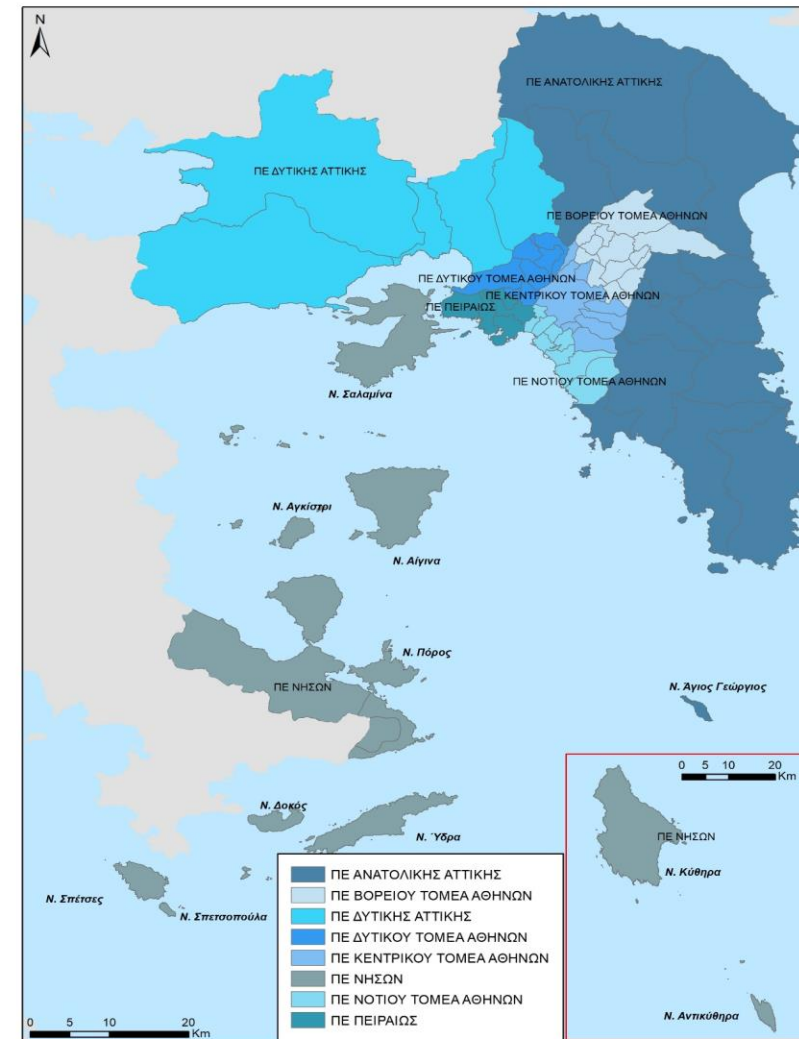
# Περιφερειακό Σχέδιο για την προσαρμογή στην κλιματική αλλαγή (Πε.Σ.Π.Κ.Α.) Περιφέρεια Αττικής



Η διοικητική οργάνωση της Αττικής προκύπτει από το Ν.3852/2010 Νέα Αρχιτεκτονική της Αυτοδιοίκησης και της Αποκεντρωμένης Διοίκησης – Πρόγραμμα Καλλικράτης, με βάση τον οποίο συστήθηκε η μητροπολιτική περιφέρεια Αττικής με έδρα την Αθήνα.

Η περιφέρεια Αττικής υποδιαιρείται σε 8 ΠΕ και 66 δήμους

- ΠΕ ΚΕΝΤΡΙΚΟΥ ΤΟΜΕΑ ΑΘΗΝΩΝ (8 Δήμους)
- ΠΕ ΒΟΡΕΙΟΥ ΤΟΜΕΑ ΑΘΗΝΩΝ (12 Δήμους)
- ΠΕ ΔΥΤΙΚΟΥ ΤΟΜΕΑ ΑΘΗΝΩΝ (7 Δήμους)
- ΠΕ ΝΟΤΙΟΥ ΤΟΜΕΑ ΑΘΗΝΩΝ (8 Δήμους)
- ΠΕ ΑΝΑΤΟΛΙΚΗΣ ΑΤΤΙΚΗΣ (13 Δήμους)
- ΠΕ ΔΥΤΙΚΗΣ ΑΤΤΙΚΗΣ (5 Δήμους)
- ΠΕ ΠΕΙΡΑΙΩΣ (5 Δήμους)
- ΠΕ ΝΗΣΩΝ (8 Δήμους)



Ευρωπαϊκή Ένωση  
Ευρωπαϊκό Ταμείο  
Περιφερειακής Ανάπτυξης



Με τη συγχρηματοδότηση της Ελλάδας και της Ευρωπαϊκής Ένωσης



ανάπτυξη - εργασία - αλληλεγγύη

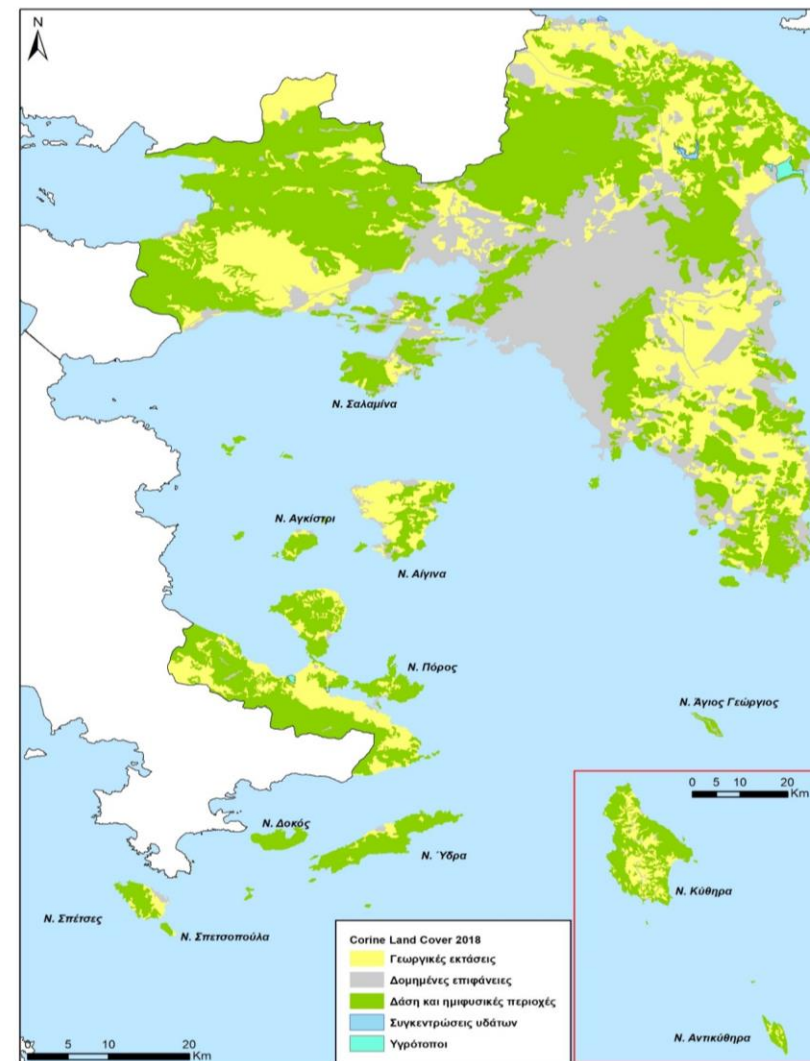


# Περιφερειακό Σχέδιο για την προσαρμογή στην κλιματική αλλαγή (Πε.Σ.Π.Κ.Α.) Περιφέρεια Αττικής



## Βασικές κατηγορίες χρήσεων γης

- Καλλιεργούμενες εκτάσεις → 947,7 χιλιάδες στρέμματα (25,0%)
- Βοσκότοποι → 858,4 χιλιάδες στρέμματα (23,0%)
- Δόμηση → 741,2 χιλιάδες στρέμματα (19,0%)
- Δάση → 1.127,6 χιλιάδες στρέμματα (29,0%)
- Νερά → 33,8 χιλιάδες στρέμματα (1,0%)



Ευρωπαϊκή Ένωση  
Ευρωπαϊκό Ταμείο  
Περιφερειακής Ανάπτυξης



ΠΕΡΙΦΕΡΕΙΑΚΟ  
ΕΠΙΧΕΙΡΗΣΙΑΚΟ  
ΠΡΟΓΡΑΜΜΑ  
ΑΤΤΙΚΗΣ

Με τη συγχρηματοδότηση της Ελλάδας και της Ευρωπαϊκής Ένωσης





# Περιφερειακό Σχέδιο για την προσαρμογή στην κλιματική αλλαγή (Πε.Σ.Π.Κ.Α.) Περιφέρεια Αττικής



ΥΦΙΣΤΑΜΕΝΕΣ ΧΩΡΟΤΑΞΙΕΣ ΚΑΙ  
ΠΟΛΕΟΔΟΜΙΚΕΣ ΡΥΘΜΙΣΕΙΣ

- Νέο Ρυθμιστικό Σχέδιο Αθηνών-Αττικής (ΡΣΑ) Ν. 4277/2014
- Γενικά Πολεοδομικά Σχέδια (ΓΠΣ)
- Ζώνες Οικιστικού Ελέγχου
  - ΖΟΕ Αττικής (ΠΔ/22-6-83, ΦΕΚ 284/Δ/1983)
  - ΖΟΕ Ασπρόπυργου - Θριασίου (ΠΔ Γ.66548/96, ΦΕΚ 1085/Δ/1996)
  - ΖΟΕ Λαυρεωτικής (ΦΕΚ 125/Δ/1998)
  - ΖΟΕ Μεσογείων (Ανατολικής Αττικής, ΦΕΚ 199/Δ/2003)
  - ΖΟΕ Πύργου Βασιλίσσης (ΦΕΚ 20/Δ/96)



Ευρωπαϊκή Ένωση  
Ευρωπαϊκό Ταμείο  
Περιφερειακής Ανάπτυξης



ΠΕΡΙΦΕΡΕΙΑΚΟ  
ΕΠΙΧΕΙΡΗΣΙΑΚΟ  
ΠΡΟΓΡΑΜΜΑ  
ΑΤΤΙΚΗΣ

Με τη συγχρηματοδότηση της Ελλάδος και της Ευρωπαϊκής Ένωσης





# Περιφερειακό Σχέδιο για την προσαρμογή στην κλιματική αλλαγή (Πε.Σ.Π.Κ.Α.) Περιφέρεια Αττικής



- Ζώνες Προστασίας Ορεινών όγκων
  - Κήρυξη ορέων Υμηττού, Πεντελικού, Πάρνηθας, Κορυδαλλού και Αιγάλεω ως τόπων χρηζόντων ειδικής προστασίας (ΦΕΚ 236/Β/1969)
  - Υμηττός ΠΔ 16/6/2011 (ΦΕΚ 187/Δ2011)
  - Πεντέλη ΠΔ 26/8/88 (ΦΕΚ 755/Δ/1988)
  - Αιγάλεω Ν. 2742/99 (άρθρο 21) (ΦΕΚ 207/Α/1999)
  - Λαυρεωτικής ΠΔ 24/1/03 (ΦΕΚ 121/Δ/2003)
  - Εθνικός Δρυμός της Πάρνηθας (ίδρυση ΒΔ 644/1961, προστατεύεται σήμερα ΠΔ 19/07/07 (ΦΕΚ 336/Δ/2007) τροπ.ΠΔ 40707/2008 (ΦΕΚ 619/Δ/2008)
- Καθορισμός ζωνών προστασίας, χρήσεων γης και όρων και περιορισμών δόμησης στην παραλιακή ζώνη της Αττικής από τον Φαληρικό Όρμο μέχρι την Αγία Μαρίνα Κρωπίας, ΠΔ 01/03/2004 (ΦΕΚ 254/Δ/2004)
- Λίμνη Βουλιαγμένης, διατηρητέο μνημείο της φύσης, ΠΔ 15/1/2003 (ΦΕΚ 51/Δ/2003)





# Περιφερειακό Σχέδιο για την προσαρμογή στην κλιματική αλλαγή (Πε.Σ.Π.Κ.Α.) Περιφέρεια Αττικής



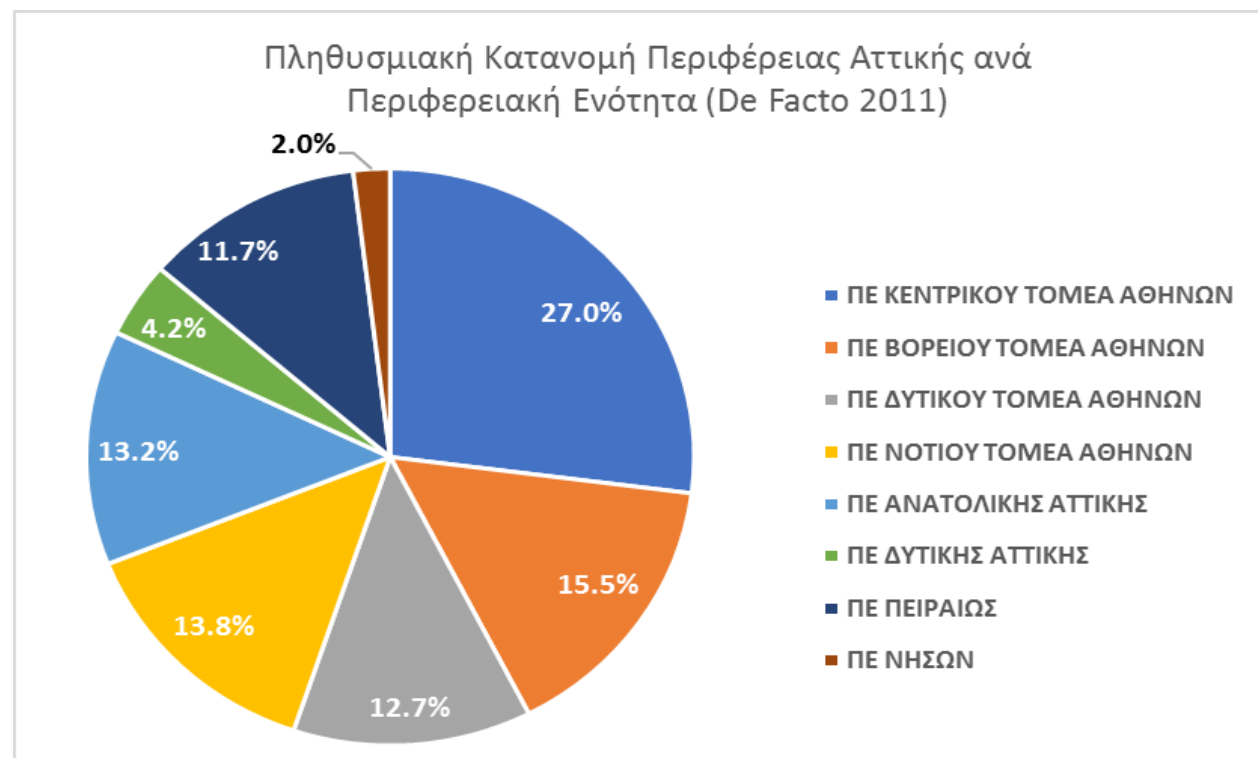
ΔΗΜΟΓΡΑΦΙΚΑ ΣΤΟΙΧΕΙΑ

Πραγματικός πληθυσμός → 3.787.386 κατ. ↑ 0,7% (2001-2011)

Μόνιμος πληθυσμός → 3.828.434 κατ. ↓ 1,7% (2001-2011)



35% πληθ. Χώρας



Ευρωπαϊκή Ένωση  
Ευρωπαϊκό Ταμείο  
Περιφερειακής Ανάπτυξης



ΠΕΡΙΦΕΡΕΙΑΚΟ  
ΕΠΙΧΕΙΡΗΣΙΑΚΟ  
ΠΡΟΓΡΑΜΜΑ  
ΑΤΤΙΚΗΣ

Με τη συγχρηματοδότηση της Ελλάδας και της Ευρωπαϊκής Ένωσης



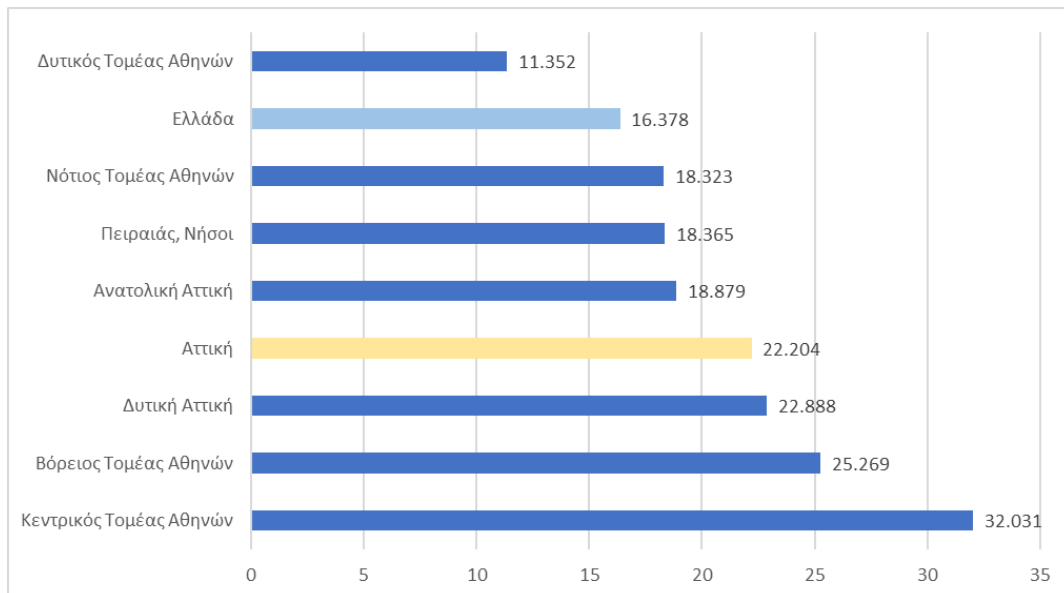
ανάπτυξη - εργασία - αλληλεγγύη



# Περιφερειακό Σχέδιο για την προσαρμογή στην κλιματική αλλαγή (Πε.Σ.Π.Κ.Α.) Περιφέρεια Αττικής



ΚΟΙΝΩΝΙΚΑ ΚΑΙ ΟΙΚΟΝΟΜΙΚΑ  
ΧΑΡΑΚΤΗΡΙΣΤΙΚΑ

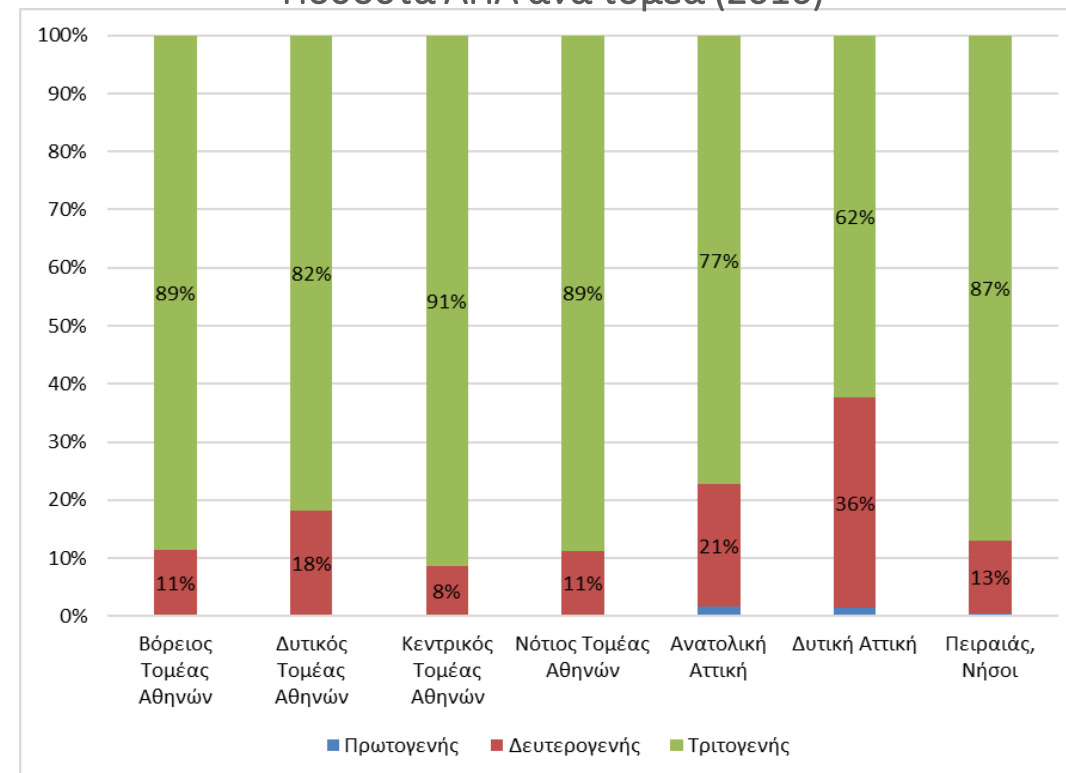


Κατά κεφαλήν ΑΕΠ

Συμμετοχή τομέων στην συνολική ΑΠΑ της Περιφέρειας

- Α-γενής τομέας → 0,4%
- Β-γενής τομέας → 13,29%
- Γ-γενής τομέας → 86,32%

Ποσοστά ΑΠΑ ανά τομέα (2016)



Ευρωπαϊκή Ένωση  
Ευρωπαϊκό Ταμείο  
Περιφερειακής Ανάπτυξης



ΠΕΡΙΦΕΡΕΙΑΚΟ  
ΕΠΙΧΕΙΡΗΣΙΑΚΟ  
ΠΡΟΓΡΑΜΜΑ  
ΑΤΤΙΚΗΣ

Με τη συγχρηματοδότηση της Ελλάδας και της Ευρωπαϊκής Ένωσης



ανάπτυξη - εργασία - αλληλεγγύη



# Περιφερειακό Σχέδιο για την προσαρμογή στην κλιματική αλλαγή (Πε.Σ.Π.Κ.Α.) Περιφέρεια Αττικής



**Εργατικό Δυναμικό** (ΕΛΣΤΑΤ, έρευνα εργατικού δυναμικού 2018)

Χώρα → 4.743,0 χιλ. άτομα

Π. Αττικής → **1.720,7 χιλ. άτομα**

**Απασχολούμενοι** (ΕΛΣΤΑΤ, έρευνα εργατικού δυναμικού 2018)

Χώρα → 3.828,0 χιλ. άτομα

Π. Αττικής → **1.378,5 χιλ. άτομα**

**Άνεργοι** (ΕΛΣΤΑΤ, έρευνα εργατικού δυναμικού 2018)

Χώρα → 915,0 χιλ. άτομα

Π. Αττικής → **342,2 χιλ. άτομα**

## ΣΤΟΙΧΕΙΑ ΑΠΑΣΧΟΛΗΣΗΣ

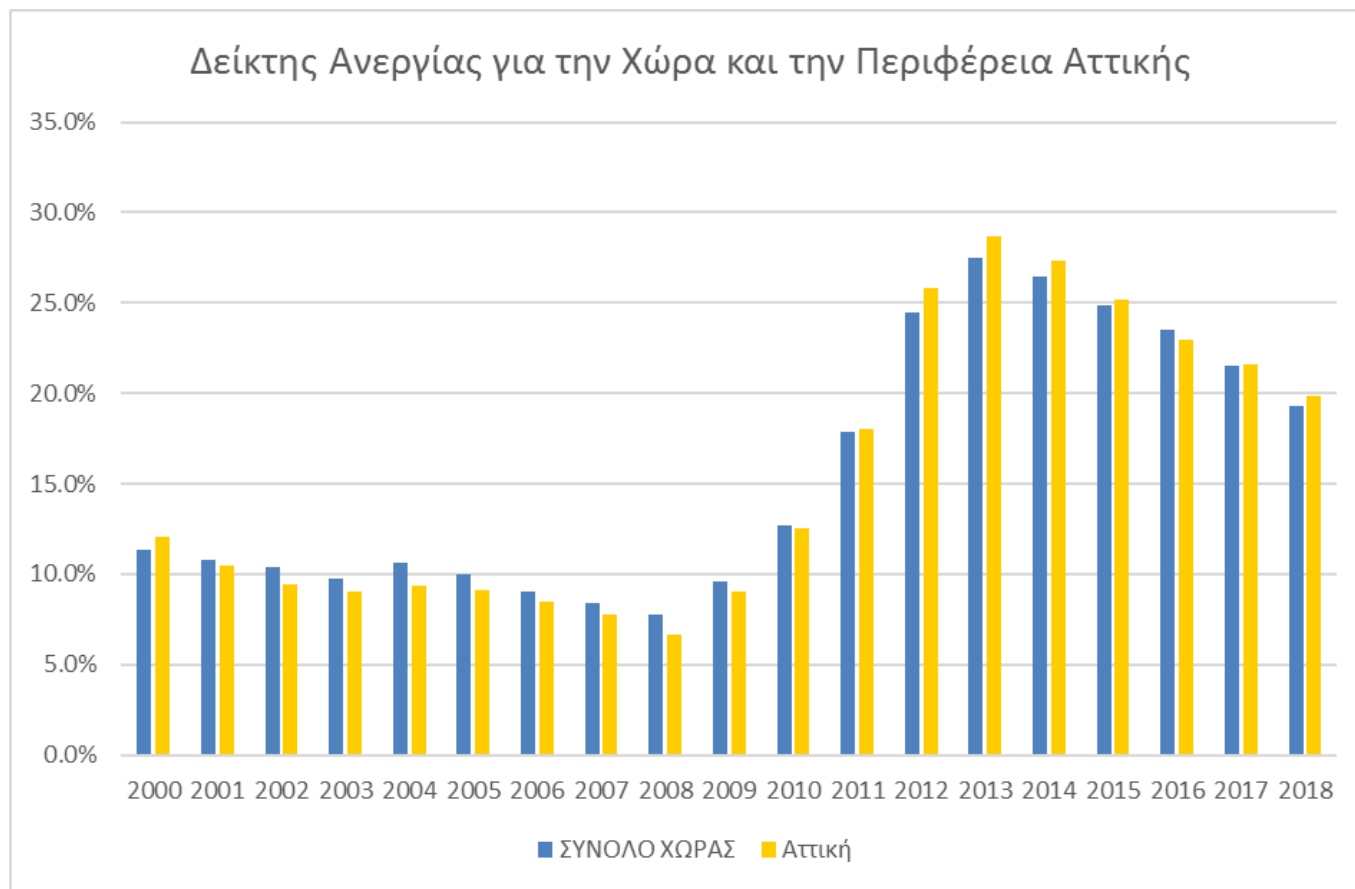
**3,245.5**   
Σύνολο πληθυσμού ηλικίας 15+

**1,720.7**   
Εργατικό Δυναμικό

**1,378.5**   
Απασχολούμενοι

**19,9%**

**342.2**   
Άνεργοι



Ευρωπαϊκή Ένωση  
Ευρωπαϊκό Ταμείο  
Περιφερειακής Ανάπτυξης



ΠΕΡΙΦΕΡΕΙΑΚΟ  
ΕΠΙΧΕΙΡΗΣΙΑΚΟ  
ΠΡΟΓΡΑΜΜΑ  
ΑΤΤΙΚΗΣ

Με τη συγχρηματοδότηση της Ελλάδας και της Ευρωπαϊκής Ένωσης



ανάπτυξη - εργασία - αλληλεγγύη



# Περιφερειακό Σχέδιο για την προσαρμογή στην κλιματική αλλαγή (Πε.Σ.Π.Κ.Α.) Περιφέρεια Αττικής



ΣΕΝΑΡΙΑ ΕΞΕΛΙΞΗΣ ΠΛΗΘΥΣΜΟΥ

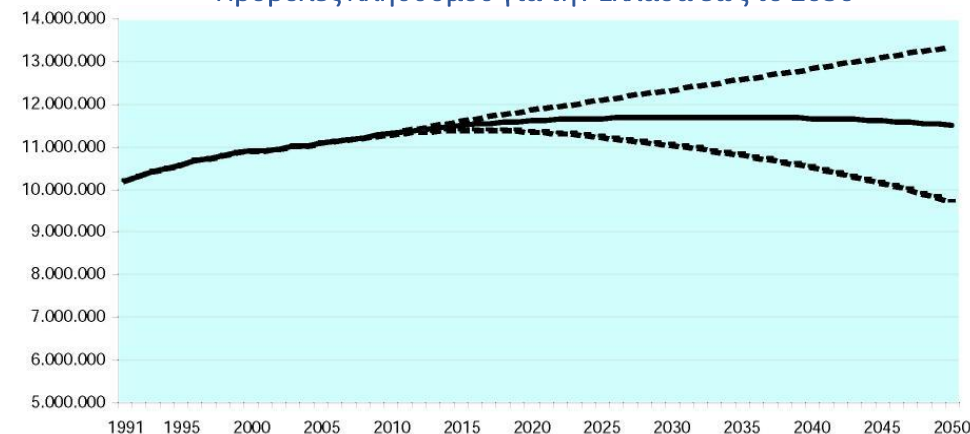
## Προβολές Πληθυσμού Ελλάδος της ΕΛΣΤΑΤ

- Προβολές πληθυσμού για την Ελλάδα έως το 2050
- Πληθυσμός βάσης 2007
- Τρία Σενάρια (χαμηλό, υψηλό, ενδιάμεσο)

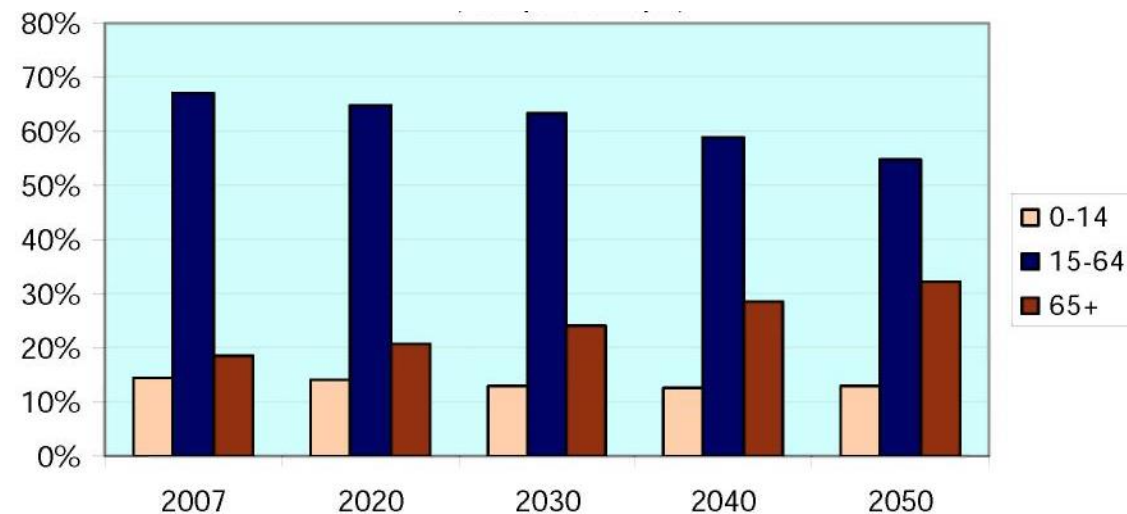


- ✓ Αύξηση του Πληθυσμού (2050, 11.500.000 κατ., ενδιάμεσο - κύριο - σενάριο)

Προβολές πληθυσμού για την Ελλάδα έως το 2050



Ηλικιακή Δομή Πληθυσμού 2007-2050 (Ενδιάμεσο σενάριο ΕΛΣΤΑΤ)



Ευρωπαϊκή Ένωση  
Ευρωπαϊκό Ταμείο  
Περιφερειακής Ανάπτυξης



Με τη συγχρηματοδότηση της Ελλάδας και της Ευρωπαϊκής Ένωσης



ανάπτυξη - εργασία - αλληλεγγύη



# Περιφερειακό Σχέδιο για την προσαρμογή στην κλιματική αλλαγή (Πε.Σ.Π.Κ.Α.) Περιφέρεια Αττικής

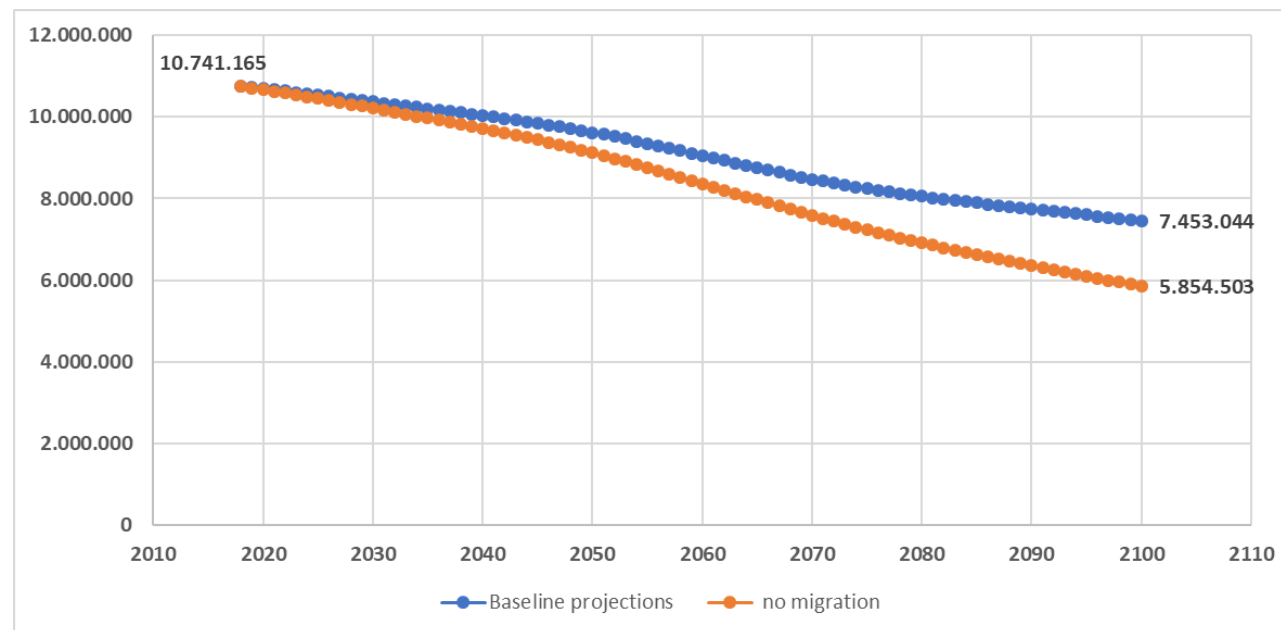


Προβολές πληθυσμού της EUROSTAT

- Πληθυσμός βάσης 2018
- Προβολές πληθυσμού για την Ελλάδα έως το 2100
- Δύο Σενάρια (βασικό, χωρίς μετανάστευση)



✓ Σημαντική μείωση του Πληθυσμού



ΣΕΝΑΡΙΑ ΕΞΕΛΙΞΗΣ ΠΛΗΘΥΣΜΟΥ



Ευρωπαϊκή Ένωση  
Ευρωπαϊκό Ταμείο  
Περιφερειακής Ανάπτυξης



ΠΕΡΙΦΕΡΕΙΑΚΟ  
ΕΠΙΧΕΙΡΗΣΙΑΚΟ  
ΠΡΟΓΡΑΜΜΑ  
ΑΤΤΙΚΗΣ

Με τη συγχρηματοδότηση της Ελλάδας και της Ευρωπαϊκής Ένωσης





# Περιφερειακό Σχέδιο για την προσαρμογή στην κλιματική αλλαγή (Πε.Σ.Π.Κ.Α.) Περιφέρεια Αττικής



ΣΕΝΑΡΙΑ ΕΞΕΛΙΞΗΣ ΠΛΗΘΥΣΜΟΥ

Προβολές πληθυσμού του ΡΣΑ

- Πληθυσμός βάσης 2001
- Προβολές πληθυσμού για την Αττική έως το 2021
- Δύο Σενάρια (με & χωρίς διεθνή μετανάστευση)



- ✓ Προβολή ΡΣΑ 2021 → 3.830.779 (μηδενικό ισοζύγιο διεθνούς μετανάστευσης)
- ✓ Προβολή ΡΣΑ 2021 → 4.118.923 (με νέους διεθνείς μετανάστες, μένει το 59% στην 20ετία)
- ✓ Μικρή αύξηση της τάξης του 0,28% το χρόνο (λαμβάνομένης υπόψη της μετανάστευσης)



Ευρωπαϊκή Ένωση  
Ευρωπαϊκό Ταμείο  
Περιφερειακής Ανάπτυξης



ΠΕΡΙΦΕΡΕΙΑΚΟ  
ΕΠΙΧΕΙΡΗΣΙΑΚΟ  
ΠΡΟΓΡΑΜΜΑ  
ΑΤΤΙΚΗΣ

Με τη συγχρηματοδότηση της Ελλάδας και της Ευρωπαϊκής Ένωσης





# Περιφερειακό Σχέδιο για την προσαρμογή στην κλιματική αλλαγή (Πε.Σ.Π.Κ.Α.) Περιφέρεια Αττικής



## Σενάρια εξέλιξης πληθυσμού Αττικής

- Μακροχρόνιες τάσεις του de facto πληθυσμού της Αττικής σε σχέση με την πορεία του πληθυσμού της Ελλάδος: 1971 – 2011
- Μακροχρόνιες προβλέψεις του πληθυσμού Ελλάδας – Αττικής

Έτος	Ελλάδα	Αττική	%
<b>1971</b>	8.968.641	2.797.849	31,2%
<b>1981</b>	9.740.417	3.369.424	34,6%
<b>1991</b>	10.259.900	3.523.407	34,3%
<b>2001</b>	10.964.020	3.761.810	34,3%
<b>2011</b>	10.940.777	3.787.386	34,6%

Έτος	Ελλάδα			Αττική (34,5% συμμετοχή)			Αττική (ΜΕΡΜ ΡΣΑ)	
	ΕΛΣΤΑΤ	EUROSTAT		ΕΛΣΤΑΤ	EUROSTAT			
	Μέσο Σενάριο	Βασικό Σενάριο	Σενάριο χωρίς μετανάστευση	Μέσο Σενάριο	Βασικό Σενάριο	Σενάριο χωρίς μετανάστευση	Χωρίς μετανάστευση	Με μετανάστευση
2021	11.632.971	10.663.890	10.625.028	4.013.375	3.679.042	3.665.635	3.830.779	4.118.923
2050	11.500.000	9.622.242	9.118.957	3.967.500	3.319.673	3.146.040	3.737.042	4.479.911
2100	-	7.453.044	5.854.503	-	2.571.300	2.019.804	3.585.883	5.153.223

ΣΕΝΑΡΙΑ ΕΞΕΛΙΞΗΣ ΠΛΗΘΥΣΜΟΥ



Ευρωπαϊκή Ένωση  
Ευρωπαϊκό Ταμείο  
Περιφερειακής Ανάπτυξης



ΠΕΡΙΦΕΡΕΙΑΚΟ  
ΕΠΙΧΕΙΡΗΣΙΑΚΟ  
ΠΡΟΓΡΑΜΜΑ  
ΑΤΤΙΚΗΣ

Με τη συγχρηματοδότηση της Ελλάδος και της Ευρωπαϊκής Ένωσης



ανάπτυξη - εργασία - αλληλεγγύη



# Περιφερειακό Σχέδιο για την προσαρμογή στην κλιματική αλλαγή (Πε.Σ.Π.Κ.Α.) Περιφέρεια Αττικής



Δεδομένου του μητροπολιτικού χαρακτήρα της Περιφέρειας εκτιμάται ότι ο ρυθμός μείωσης του πληθυσμού της Περιφέρειας δεν θα ακολουθήσει τον ίδιο ρυθμό μείωσης του πληθυσμού της Χώρας

Προτεινόμενα σενάρια εξέλιξης πληθυσμού Περιφέρειας Αττικής

Έτος	Χαμηλό σενάριο (Βασικό Σενάριο EUROSTAT)	Μέσο σενάριο (ΡΣΑ χωρίς μετανάστευση)	Υψηλό σενάριο (ΡΣΑ με μετανάστευση)
2021	3.679.042	3.830.779	4.118.923
2050	3.319.673	3.737.042	4.479.911
2100	2.571.300	3.585.883	5.153.223



# Περιφερειακό Σχέδιο για την προσαρμογή στην κλιματική αλλαγή (Πε.Σ.Π.Κ.Α.) Περιφέρεια Αττικής



Σας ευχαριστώ



Ευρωπαϊκή Ένωση  
Ευρωπαϊκό Ταμείο  
Περιφερειακής Ανάπτυξης



ΠΕΡΙΦΕΡΕΙΑΚΟ  
ΕΠΙΧΕΙΡΗΣΙΑΚΟ  
ΠΡΟΓΡΑΜΜΑ  
ΑΤΤΙΚΗΣ

Με τη συγχρηματοδότηση της Ελλάδος και της Ευρωπαϊκής Ένωσης

